

Latemon



官方微信：浪特梦眼镜  
新浪微博：浪特梦眼镜  
浪特梦京东旗舰店  
浪特梦天猫旗舰店  
服务热线：400-100-1119



Latemon  
浪 特 梦

Latemon  
浪 特 梦  
——年轻不等待——



## Brief Introduction

### 集团介绍

#### 盈昌集团有限公司

创建于1994年,是一家集品牌、研发、设计、生产、销售为一体的现代化综合型眼镜企业集团。

集团不仅于国内综合市场占有率高,同时畅销海外十多个国家与地区。

2020年,凭借集团对于新品研发与品牌发展的持续性投入,盈昌集团必将携手更多合作伙伴,一起迈向共赢的崭新未来。



## Brand Introduction

### 品牌介绍

#### 浪特梦眼镜

创立于 1998 年，为盈昌集团有限公司旗下的知名太阳镜品牌，是全国畅销的太阳镜品牌之一。

经历 20 多年的匠心制造，浪特梦眼镜以设计大胆前卫、色彩自然明媚、品质精美、佩戴舒适的特点，深受消费者喜爱。

2018 年，品牌邀请人气女星张天爱成为品牌代言人，一起打造更为优雅活力的时尚品牌。



张天爱  
品牌代言人:张天爱





**Multifacted**  
多面主义

跨越风格的分割线  
用棱角分明的几何切面  
塑造现代女性的别样气场  
诠释出潮流格调的多面性



**Shining**  
镜面幻想

跳脱纷繁的纠结与束缚  
用精致闪耀的镜片  
融合简洁的框架造型  
以此唤醒时尚的魅力







**Chic**  
气场至上

用精炼的设计提升气质  
让经典轮回焕发新生  
在性感大女人中注入温柔与感性  
打造舒适与潮流并存的眼镜新风尚



**Irregular**  
进阶自由

不规则轮廓打破中规中矩的刻板印象  
用质感金属连接全新的可能性  
在复杂的世界中自由选择  
解锁前所未有的多重变化



CONTENTS

LATEMON SUNGLASSES



T30102  
Page 023



T30103  
Page 025



T30104  
Page 027



T30105  
Page 029



T30106  
Page 031



T30107  
Page 033



T30108  
Page 035



T30109  
Page 037



T30110  
Page 039



T30111  
Page 041



T30112  
Page 043



T30113  
Page 045



T30114  
Page 047



T30115  
Page 049



T30116  
Page 051



T30117  
Page 053



T30118  
Page 055



T30119  
Page 057



T30120  
Page 059



LATEMON SUNGLASSES



J32038  
Page 061



J32039  
Page 063



J32040  
Page 065



J32041  
Page 067



J32042  
Page 069



J32043  
Page 071



J32044  
Page 073



J32045  
Page 075



J32046  
Page 077



J32047  
Page 079



T37005  
Page 083



T37006  
Page 085



J31037  
Page 087



J31038  
Page 089



J31039  
Page 091



J31040  
Page 093



J31041  
Page 095



J31042  
Page 097



J31043  
Page 099



J31044  
Page 101

LATEMON SUNGLASSES



J32026  
Page 104



J32027  
Page 104



J32030  
Page 105



J32031  
Page 105



J32033  
Page 106



J32034  
Page 106



J32035  
Page 107



J32036  
Page 107



T30082  
Page 108



T30083  
Page 108



T30084  
Page 109



T30085  
Page 109



T30086  
Page 110



T30087  
Page 110



T30088  
Page 111



T30089  
Page 111



T30090  
Page 112



T30091  
Page 112



T30092  
Page 113



T30093  
Page 113

LATEMON SUNGLASSES



T30094  
Page 114



T30097  
Page 114



T30099  
Page 115



T30100  
Page 115



T31011  
Page 116



T31027  
Page 116



J31028  
Page 117



J31029  
Page 117



J31030  
Page 118



J31031  
Page 118



J31032  
Page 119



J31033  
Page 119



J31034  
Page 120



J31035  
Page 120



J31036  
Page 121



T37003  
Page 121

标识说明  
● 主推款    © 可定制近视太阳镜

Sunglasses Identification

太阳镜信息标识说明



镜片宽度



男性款



可定制近视太阳镜



中梁宽度



女性款



高清偏光片



镜腿长度



中性款



TR90 记忆树脂

瑞士 EMS 公司 TR90 材料 / 超韧性，超弹性，佩戴舒适。极佳记忆恢复性，不变形 / 质轻，约比其他树脂材质轻三分之一



金属

包括铝镁、铜合金与不锈钢等优质进口金属材质，坚固、轻盈，高硬度不易变形，优质电镀材质，耐腐蚀性强，充分满足日常生活所需



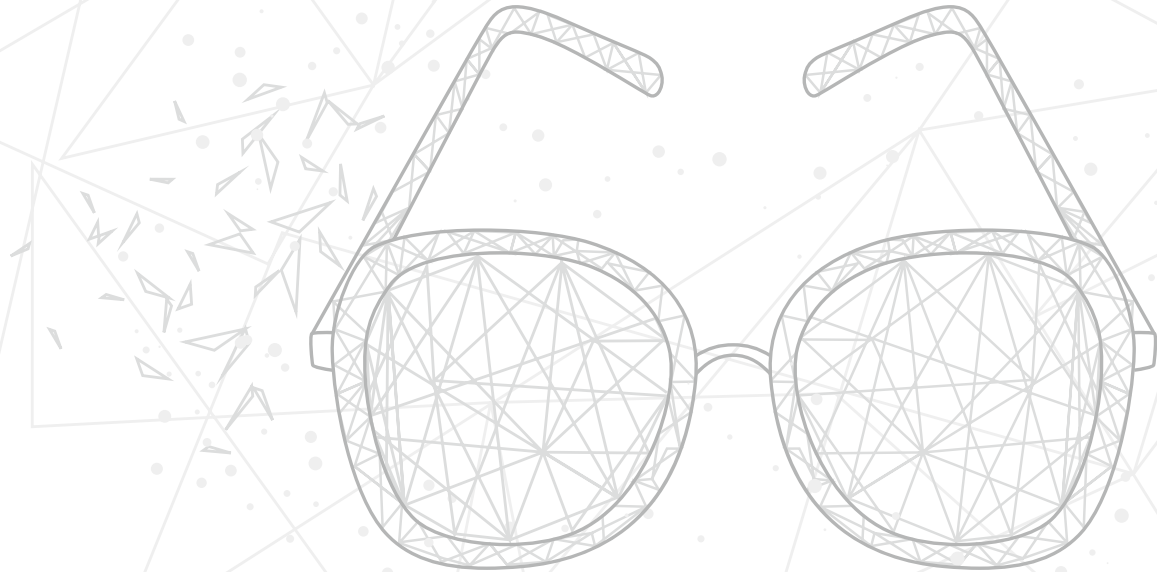
CA 醋酸纤维 / 板材

不易老化、不易褪色明度和光泽度，色彩剔透 / 制作工艺程序复杂



# MYOPIC SUNGLASSES CUSTOMIZATION

浪特梦近视太阳镜定制 全面开启





# Myopic Sunglasses Customization

浪特梦近视太阳镜定制

浪特梦太阳镜定制 – 指定款：  
(收到订单之日起 5 个工作日内即可定制完成并发货)

女款



T30117



T30116



T30109



J32047

男款



J31039



J31044



T37005



T37006

浪特梦太阳镜定制 – 非指定款：  
(收到订单之日起 10 个工作日内即可定制完成并发货)  
非指定款指“指定款外”的其他款式

## 注意事项：

超出相对应光度，仍有定制的可能，但美观度和舒适度会受一定的影响，敬请注意！

联合光度超过 -7.00，不推荐佩戴近视太阳镜。

由于结构特殊，在相同折射率的情况下偏光镜片会比普通镜片厚约 1.5mm 至 2.5mm 左右。

近视太阳镜镜片厚度比普通近视镜片厚，近视太阳镜用的镜片是球面镜片，相比目前近视镜使用的非球面镜片较厚。

## 定制光度范围：

序号	折射率	最佳联合光度	美薄最佳联合光度
1	1.56	-4.00DS	-5.00DS
2	1.61	-6.00DS	-8.00DS
3	1.67	-7.00DS	-10.00DS
4	1.74	-8.00DS	-12.00DS

注意：超出相对应光度，仍旧有定制的可能，但美观度和舒适度会受一定的影响，敬请注意！

## 产品价格：

系列	类型	建议选配度数	建议零售价
染色系列	1.56 染色加膜	≤ 500 度	580 元 / 副
	1.56 染色水银膜	≤ 500 度	680 元 / 副
	1.61 染色加膜 / 水银膜	≤ 700 度	880 元 / 副
	1.67 染色加膜 / 水银膜	>700 度	1180 元 / 副
	1.74 染色加膜	≥ 800 度	1980 元 / 副
偏光系列	1.56 原色偏光加膜 / 水银膜	≤ 500 度	980 元 / 副
	1.61 原色偏光加膜 / 水银膜	≤ 700 度	1380 元 / 副



WOMEN'S SUNGLASS

女士太阳镜





T30102



可定制近视太阳镜 Prescription Sunglasses				■ 推荐联合光度范围		
折射率 Refractive index	1.56	1.61	1.67			
联合光度 Degrees	0-4.00	0-6.00	0-7.00			



镜框材质 TR90 镜腿材质 TR90 镜片材质 高清偏光镜片



T134 ©

透明浅蓝上下表面深蓝镜框  
渐进灰蓝镜片



T020 ©

亮黑镜框  
单灰镜片



C102 ©

浅红茶镜框  
粉底渐进水银镜片

\* T30102-C102 采用 pc 镜片，韧性强，不易破裂，质量轻，更适合佩戴。  
\* 其他款采用高清偏光镜片，有效过滤散射光线，让视野更加清晰自然。





T30103



可定制近视太阳镜 Prescription Sunglasses			■ 推荐联合光度范围
折射率 Refractive index	1.61	1.67	
联合光度 Degrees	0-6.00	0-7.00	



镜框材质 TR90 镜腿材质 金属 镜片材质 高清偏光镜片



T020-G ©  
亮黑镜框  
单灰镜片



T020 ©  
亮黑镜框  
灰底镜面水银镜片



C104 ©  
透浅粉镜框  
深粉镜片



T176 ©  
透明白镜框  
单茶镜片





T30104



可定制近视太阳镜 Prescription Sunglasses		■ 推荐联合光度范围		
折射率 Refractive index	1.56	1.61	1.67	
联合光度 Degrees	0-4.00	0-6.00	0-7.00	



镜框材质 TR90 镜腿材质 金属 镜片材质 PC 镜片



L501 ©  
上透浅蓝下透浅桔粉镜框  
蓝渐粉镜片



T020 ©  
亮黑镜框  
灰底镜面水银镜片



T020-G ©  
亮黑镜框  
单灰镜片



T176 ©  
透明白镜框  
单茶镜片

\* T30104-L501 采用 pc 镜片，韧性强，不易破裂，质量轻，更适合佩戴。  
\* 其他款采用高清偏光镜片，有效过滤散射光线，让视野更加清晰自然。



T30105



可定制近视太阳镜 Prescription Sunglasses		■ 推荐联合光度范围		
折射率 Refractive index	1.56	1.61	1.67	
联合光度 Degrees	0-4.00	0-6.00	0-7.00	



镜框材质 TR90 镜腿材质 金属 镜片材质 高清偏光镜片



T020-G ©  
亮黑镜框  
单灰镜片



T020 ©  
亮黑镜框  
渐进灰表面蓝膜镜片



C105 ©  
透浅茶镜框  
单茶表面浅水银镜片



T191 ©  
透明淡粉镜框  
渐进紫镜片

\* T30105-C105、T30105-T020 采用 pc 镜片，韧性强，不易破裂，质量轻，更适合佩戴。  
\* 其他款采用高清偏光镜片，有效过滤散射光线，让视野更加清晰自然。





T30106



可定制近视太阳镜 Prescription Sunglasses			
■ 推荐联合光度范围			
折射率 Refractive index	1.56	1.61	1.67
联合光度 Degrees	0-4.00	0-6.00	0-7.00



镜框材质 TR90 镜腿材质 金属 镜片材质 高清偏光镜片



T191 ©  
透明淡粉镜框  
渐进紫镜片



T020 ©  
亮黑镜框  
灰底镜面水银镜片



T020-G ©  
亮黑镜框  
单灰镜片



T176 ©  
透明白镜框  
单茶镜片



T30107



可定制近视太阳镜 Prescription Sunglasses		■ 推荐联合光度范围		
折射率 Refractive index	1.56	1.61	1.67	
联合光度 Degrees	0-4.00	0-6.00	0-7.00	



镜框材质 TR90 镜腿材质 金属 镜片材质 PC 镜片



T176 ©  
透明白镜框  
绿渐茶镜片



F104 ©  
透浅粉镜框  
粉底渐进水银镜片



T020 ©  
亮黑镜框  
单灰镜片

\* T30107-F104、T30107-T176、采用 pc 镜片，韧性强，不易破裂，质量轻，更适合佩戴。  
\* 其他款采用高清偏光镜片，有效过滤散射光线，让视野更加清晰自然。





T30108



可定制近视太阳镜 Prescription Sunglasses			
■ 推荐联合光度范围			
折射率 Refractive index	1.56	1.61	1.67
联合光度 Degrees	0-4.00	0-6.00	0-7.00



镜框材质 TR90 镜腿材质 丙酸 镜片材质 高清偏光镜片



T020-G ©  
亮黑镜框  
单灰镜片



H102 ©  
透浅灰镜框  
渐进灰绿镜片



T020 ©  
亮黑镜框  
灰底浅水银镜片



T191 ©  
透明淡粉镜框  
渐进紫镜片





T30109



可定制近视太阳镜 Prescription Sunglasses			■ 推荐联合光度范围
折射率 Refractive index	1.61	1.67	
联合光度 Degrees	0-6.00	0-7.00	



镜框材质 TR90 镜腿材质 丙酸 镜片材质 PC 镜片



T020 ©  
亮黑镜框  
灰底镜面水银镜片



H102 ©  
透浅灰镜框  
渐进灰绿镜片



T020-G ©  
亮黑镜框  
单灰镜片



T176 ©  
透明白镜框  
单茶镜片



T191 ©  
透明淡粉镜框  
蓝渐粉镜片



T30110



可定制近视太阳镜 Prescription Sunglasses			
■ 推荐联合光度范围			
折射率 Refractive index	1.56	1.61	1.67
联合光度 Degrees	0-4.00	0-6.00	0-7.00



镜框材质 TR90 镜腿材质 TR90 镜片材质 高清偏光镜片



T020 ©  
亮黑镜框  
渐进灰镜片



C102 ©  
浅红茶镜框  
粉底渐进水银镜片



T134 ©  
透明浅蓝上下表面深蓝镜框  
渐进灰蓝镜片



T179 ©  
透明深酒红镜框  
渐进灰紫镜片

\* T30110-C102 采用 pc 镜片，韧性强，不易破裂，质量轻，更适合佩戴。  
\* 其他款采用高清偏光镜片，有效过滤散射光线，让视野更加清晰自然。



# T30111



可定制近视太阳镜 Prescription Sunglasses			
■ 推荐联合光度范围			
折射率 Refractive index	1.56	1.61	1.67
联合光度 Degrees	0-4.00	0-6.00	0-7.00



镜框材质 TR90 镜腿材质 金属 镜片材质 高清偏光镜片



T176 ©  
透明白镜框  
单茶镜片



F104 ©  
透浅粉镜框  
渐进紫镜片



T020 ©  
亮黑镜框  
渐进灰表面蓝膜镜片



T020-G ©  
亮黑镜框  
单灰镜片

\* T30111-T020 采用 pc 镜片，韧性强，不易破裂，质量轻，更适合佩戴。  
\* 其他款采用高清偏光镜片，有效过滤散射光线，让视野更加清晰自然。



T30112



可定制近视太阳镜 Prescription Sunglasses				■ 推荐联合光度范围		
折射率 Refractive index	1.56	1.61	1.67			
联合光度 Degrees	0-4.00	0-6.00	0-7.00			



镜框材质 TR90 镜腿材质 TR90 镜片材质 PC 镜片



C102 ©  
浅红茶镜框  
粉底渐进水银镜片



T020 ©  
亮黑镜框  
渐进灰镜片



T134 ©  
透明浅蓝上下表面深蓝镜框  
渐进灰蓝镜片

\* T30112-C102 采用 pc 镜片，韧性强，不易破裂，质量轻，更适合佩戴。  
\* 其他款采用高清偏光镜片，有效过滤散射光线，让视野更加清晰自然。





T30113



可定制近视太阳镜 Prescription Sunglasses		■ 推荐联合光度范围		
折射率 Refractive index	1.56	1.61	1.67	
联合光度 Degrees	0-4.00	0-6.00	0-7.00	



镜框材质 TR90 镜腿材质 金属 镜片材质 PC 镜片



F105 ©  
透浅粉紫镜框  
蓝渐粉镜片



T020 ©  
亮黑镜框  
渐进灰绿镜片



T020-G ©  
亮黑镜框  
单灰镜片



T176 ©  
透明白镜框  
单灰镜片

\* T30113-F105 采用 pc 镜片，韧性强，不易破裂，质量轻，更适合佩戴。  
\* 其他款采用高清偏光镜片，有效过滤散射光线，让视野更加清晰自然。





T30114



可定制近视太阳镜 Prescription Sunglasses			■ 推荐联合光度范围
折射率 Refractive index	1.61	1.67	
联合光度 Degrees	0-6.00	0-7.00	



镜框材质 TR90 镜腿材质 金属 镜片材质 PC 镜片



T020-G ©  
亮黑镜框  
单灰镜片



F201 ©  
亮实粉镜框  
粉茶水银镜片



G102 ©  
透绿蓝镜框  
渐进灰绿镜片



H103 ©  
透中灰镜框  
单灰镜片

T30115



可定制近视太阳镜 Prescription Sunglasses			■ 推荐联合光度范围
折射率 Refractive index	1.61	1.67	
联合光度 Degrees	0-6.00	0-7.00	



镜框材质 TR90 镜腿材质 金属 镜片材质 PC 镜片



C106 ©  
透浅茶镜框  
渐进茶镜片



L502 ©  
上下蓝紫色中间透明镜框  
渐进灰表面蓝膜镜片



T020 ©  
亮黑镜框  
渐进灰表面蓝膜镜片



T020-G ©  
亮黑镜框  
单灰镜片



T30116



可定制近视太阳镜 Prescription Sunglasses			■ 推荐联合光度范围
折射率 Refractive index	1.61	1.67	
联合光度 Degrees	0-6.00	0-7.00	



镜框材质 TR90 镜腿材质 TR90 镜片材质 PC 镜片



T020 ©  
亮黑镜框  
灰底浅水银镜片



H102 ©  
透浅灰镜框  
渐进灰绿镜片



T020-G ©  
亮黑镜框  
单灰镜片



T176 ©  
透明白镜框  
粉紫底浅水银镜片



T30117



可定制近视太阳镜 Prescription Sunglasses			■ 推荐联合光度范围
折射率 Refractive index	1.61	1.67	
联合光度 Degrees	0-6.00	0-7.00	



镜框材质 TR90 镜腿材质 金属 镜片材质 PC 镜片



T020-G ©  
亮黑镜框  
单灰镜片



T020 ©  
亮黑镜框  
渐进灰绿镜片



T176 ©  
透明白镜框  
蓝渐粉镜片



T176-C ©  
透明白镜框  
单茶镜片



T30118



可定制近视太阳镜 Prescription Sunglasses				■ 推荐联合光度范围		
折射率 Refractive index	1.56	1.61	1.67			
联合光度 Degrees	0-4.00	0-6.00	0-7.00			



镜框材质 TR90 镜腿材质 TR90 镜片材质 高清偏光镜片



T134 ©

透明浅蓝上下表面深蓝镜框  
渐进灰蓝镜片



T020 ©

亮黑镜框  
渐进灰镜片



T179 ©

透明深酒红镜框  
渐进灰紫镜片



T30119



可定制近视太阳镜 Prescription Sunglasses		■ 推荐联合光度范围		
折射率 Refractive index	1.56	1.61	1.67	
联合光度 Degrees	0-4.00	0-6.00	0-7.00	



镜框材质 TR90 镜腿材质 金属 镜片材质 PC 镜片



C102 ©  
浅红茶镜框  
粉底渐进水银镜片



G101 ©  
透浅绿镜框  
渐进灰绿镜片



H102 ©  
透浅灰镜框  
单灰镜片



T020-G ©  
亮黑镜框  
单灰镜片

\* T30119-C102 采用 pc 镜片，韧性强，不易破裂，质量轻，更适合佩戴。  
\* 其他款采用高清偏光镜片，有效过滤散射光线，让视野更加清晰自然。



T30120



可定制近视太阳镜 Prescription Sunglasses		■ 推荐联合光度范围		
折射率 Refractive index	1.56	1.61	1.67	
联合光度 Degrees	0-4.00	0-6.00	0-7.00	



镜框材质 TR90 镜腿材质 金属 镜片材质 高清偏光镜片



T020 ©  
亮黑镜框  
单灰镜片



L502 ©  
上下蓝紫色中间透明镜框  
渐进灰镜片



Z502 ©  
上下紫红色中间透明镜框  
粉底渐进水银镜片

\* T30120-Z502 采用 pc 镜片，韧性强，不易破裂，质量轻，更适合佩戴。  
\* 其他款采用高清偏光镜片，有效过滤散射光线，让视野更加清晰自然。



J32038



可定制近视太阳镜 Prescription Sunglasses			■ 推荐联合光度范围
折射率 Refractive index	1.61	1.67	
联合光度 Degrees	0-6.00	0-7.00	



镜框材质 金属 镜腿材质 金属 镜片材质 尼龙镜片



K106 ©  
玫瑰金镜框  
深粉镜片



M102 ©  
浅枪镜框  
单灰镜片



S101 ©  
亮银镜框  
单深紫镜片



S101-G ©  
亮银镜框  
渐进灰绿镜片





J32039



可定制近视太阳镜 Prescription Sunglasses			■ 推荐联合光度范围
折射率 Refractive index	1.61	1.67	
联合光度 Deges	0-6.00	0-7.00	



镜框材质 金属 镜腿材质 金属 镜片材质 高清偏光镜片



J14 ©  
亚黑镜框  
灰底镜面水银镜片



M102 ©  
浅枪镜框  
灰底浅水银镜片



S101 ©  
亮银镜框  
单深紫镜片



S101-C ©  
亮银镜框  
渐进茶镜片

\* J32039-S101-C 采用 pc 镜片，韧性强，不易破裂，质量轻，更适合佩戴。  
\* 其他款采用高清偏光镜片，有效过滤散射光线，让视野更加清晰自然。

J32040



可定制近视太阳镜 Prescription Sunglasses			■ 推荐联合光度范围
折射率 Refractive index	1.61	1.67	
联合光度 Degrees	0-6.00	0-7.00	



镜框材质 金属 镜腿材质 金属 镜片材质 PC 镜片



S101 ©  
亮银镜框  
渐进茶镜片



J14 ©  
亚黑镜框  
灰底镜面水银镜片



K103 ©  
金色镜框  
单灰镜片



K106 ©  
玫瑰金镜框  
渐进紫镜片





J32041



可定制近视太阳镜 Prescription Sunglasses				■ 推荐联合光度范围		
折射率 Refractive index	1.56	1.61	1.67			
联合光度 Degrees	0-4.00	0-6.00	0-7.00			



镜框材质 金属 镜腿材质 金属 镜片材质 高清偏光镜片



S101 ©  
亮银镜框  
单茶镜片



K103 ©  
金色镜框  
单粉镜片



M101 ©  
亮枪镜框  
单灰镜片

\* J32041-K103 采用 pc 镜片，韧性强，不易破裂，质量轻，更适合佩戴。  
\* 其他款采用高清偏光镜片，有效过滤散射光线，让视野更加清晰自然。



J32042



可定制近视太阳镜 Prescription Sunglasses			
■ 推荐联合光度范围			
折射率 Refractive index	1.56	1.61	1.67
联合光度 Degrees	0-4.00	0-6.00	0-7.00



镜框材质 金属 镜腿材质 金属 镜片材质 PC 镜片



K106 ©  
玫瑰金镜框  
粉底渐进水银镜片



K103 ©  
金色镜框  
单灰镜片



M102 ©  
浅枪镜框  
单灰镜片



S101 ©  
亮银镜框  
单茶镜片

\* J32042-K106 采用 pc 镜片，韧性强，不易破裂，质量轻，更适合佩戴。  
\* 其他款采用高清偏光镜片，有效过滤散射光线，让视野更加清晰自然。





J32043



可定制近视太阳镜 Prescription Sunglasses			■ 推荐联合光度范围
折射率 Refractive index	1.61	1.67	
联合光度 Degrees	0-6.00	0-7.00	



镜框材质 金属 镜腿材质 金属 镜片材质 PC 镜片



S101 ©

亮银镜框  
外片：单灰 内片：单灰



K101 ©

金色镜框  
外片：灰底镜面水银 内片：单灰



K106 ©

玫瑰金镜框  
外片：单粉紫 内片：渐进紫



S101-L ©

亮银镜框  
外片：单蓝 内片：渐进灰底蓝膜



J32044



可定制近视太阳镜 Prescription Sunglasses			■ 推荐联合光度范围
折射率 Refractive index	1.61	1.67	
联合光度 Degrees	0-6.00	0-7.00	



镜框材质 金属 镜腿材质 金属 镜片材质 PC 镜片



K106 ©  
玫瑰金镜框  
外片：单灰 内片：单紫灰



K103 ©  
金色镜框  
外片：单茶 内片：茶底镜面水银



K106-Z ©  
玫瑰金镜框  
外片：渐进紫 内片：单紫



S101 ©  
亮银镜框  
外片：单灰 内片：单灰





J32045



可定制近视太阳镜 Prescription Sunglasses			■ 推荐联合光度范围
折射率 Refractive index	1.61	1.67	
联合光度 Degrees	0-6.00	0-7.00	



镜框材质 金属 镜腿材质 金属 镜片材质 尼龙镜片



S101 ©  
亮银镜框  
单紫灰镜片



K106-C ©  
玫瑰金镜框  
渐进茶镜片



K106-Z ©  
玫瑰金镜框  
渐进紫镜片



M102 ©  
浅枪镜框  
单灰镜片





J32046



可定制近视太阳镜 Prescription Sunglasses			■ 推荐联合光度范围
折射率 Refractive index	1.61	1.67	
联合光度 Deges	0-6.00	0-7.00	



镜框材质 金属 镜腿材质 金属 镜片材质 尼龙镜片



K106-Z ©  
玫瑰金镜框  
单紫镜片



K106-C ©  
玫瑰金镜框  
渐进茶镜片



M102 ©  
浅枪镜框  
单灰镜片



S101 ©  
亮银镜框  
单紫灰镜片





J32047



可定制近视太阳镜 Prescription Sunglasses			■ 推荐联合光度范围
折射率 Refractive index	1.61	1.67	
联合光度 Degrees	0-6.00	0-7.00	



镜框材质 金属 镜腿材质 金属 镜片材质 尼龙镜片



M102 ©  
浅枪镜框  
单灰镜片



K106 ©  
玫瑰金镜框  
蓝渐粉镜片



K106-Z ©  
玫瑰金镜框  
单紫镜片



S101 ©  
亮银镜框  
渐进灰绿镜片



MEN'S SUNGLASS

男士太阳镜





T37005



可定制近视太阳镜 Prescription Sunglasses			■ 推荐联合光度范围
折射率 Refractive index	1.61	1.67	
联合光度 Degrees	0-6.00	0-7.00	



镜框材质 TR90 镜腿材质 TR90 镜片材质 PC 镜片



T020 ©  
亮黑镜框  
灰底镜面水银镜片



T020-G ©  
亮黑镜框  
单灰镜片



T020-L ©  
亮黑镜框  
单色灰蓝镜片





T37006



可定制近视太阳镜 Prescription Sunglasses		■ 推荐联合光度范围		
折射率 Refractive index	1.56	1.61	1.67	
联合光度 Degrees	0-4.00	0-6.00	0-7.00	



镜框材质 TR90 镜腿材质 TR90 镜片材质 高清偏光镜片



T020 ©  
亮黑镜框  
灰底浅水银镜片



T020-G ©  
亮黑镜框  
单灰镜片





J31037



可定制近视太阳镜 Prescription Sunglasses				■ 推荐联合光度范围		
折射率 Refractive index	1.56	1.61	1.67			
联合光度 Degrees	0-4.00	0-6.00	0-7.00			



镜框材质 金属 镜腿材质 金属 镜片材质 高清偏光镜片



J01 ©  
银底亚黑镜框  
灰底镜面水银镜片



J08 ©  
亮枪镜框  
单灰镜片



J14 ©  
亚黑镜框  
渐进灰镜片



J31038



可定制近视太阳镜			
Prescription Sunglasses		■ 推荐联合光度范围	
折射率	1.56	1.61	1.67
Refractive index			
联合光度	0-4.00	0-6.00	0-7.00
Degres			



镜框材质 金属 镜腿材质 金属 镜片材质 高清偏光镜片



J08 ©  
亮枪镜框  
单灰镜片



J14 ©  
亚黑镜框  
单绿镜片



J26 ©  
金底亚黑镜框  
单绿镜片





J31039



可定制近视太阳镜 Prescription Sunglasses				■ 推荐联合光度范围
折射率 Refractive index	1.56	1.61	1.67	
联合光度 Degrees	0-4.00	0-6.00	0-7.00	



镜框材质 金属 镜腿材质 金属 镜片材质 高清偏光镜片



J26 ©  
金底亚黑镜框  
单绿镜片



J08 ©  
亮枪镜框  
单灰镜片



J14 ©  
亚黑镜框  
单绿镜片



J41 ©  
浅枪底亚黑镜框  
单灰镜片



# J31040



可定制近视太阳镜 Prescription Sunglasses				■ 推荐联合光度范围		
折射率 Refractive index	1.56	1.61	1.67			
联合光度 Degrees	0-4.00	0-6.00	0-7.00			



镜框材质 金属 镜腿材质 金属 镜片材质 高清偏光镜片



J14 ©  
亚黑镜框  
单绿镜片



J08 ©  
亮枪镜框  
单灰镜片



J26 ©  
金底亚黑镜框  
单绿镜片





# J31041



可定制近视太阳镜 Prescription Sunglasses				■ 推荐联合光度范围		
折射率 Refractive index	1.56	1.61	1.67			
联合光度 Degrees	0-4.00	0-6.00	0-7.00			



镜框材质 金属 镜腿材质 金属 镜片材质 高清偏光镜片



J08 ©  
亮枪镜框  
单灰镜片



J14 ©  
亚黑镜框  
单灰镜片



J14-W ©  
亚黑镜框  
灰底镜面水银镜片



K103 ©  
金色镜框  
渐进茶底金水银镜片



S101 ©  
亮银镜框  
单紫镜片

\* J31041-K103 采用 pc 镜片，韧性强，不易破裂，质量轻，更适合佩戴。  
\* 其他款采用高清偏光镜片，有效过滤散射光线，让视野更加清晰自然。



J31042



可定制近视太阳镜 Prescription Sunglasses		■ 推荐联合光度范围		
折射率 Refractive index	1.56	1.61	1.67	
联合光度 Degrees	0-4.00	0-6.00	0-7.00	



镜框材质 金属 镜腿材质 金属 镜片材质 高清偏光镜片



J14 ©  
亚黑镜框  
单绿镜片



J08 ©  
亮枪镜框  
单灰镜片





J31043



可定制近视太阳镜			
Prescription Sunglasses		■ 推荐联合光度范围	
折射率	1.56	1.61	1.67
Refractive index			
联合光度	0-4.00	0-6.00	0-7.00
Degres			



镜框材质 金属 镜腿材质 金属 镜片材质 高清偏光镜片



J41 ©  
浅枪底亚黑镜框  
灰底镜面水银镜片



J08 ©  
亮枪镜框  
单灰镜片



J14 ©  
亚黑镜框  
单绿镜片



J31044



可定制近视太阳镜 Prescription Sunglasses		■ 推荐联合光度范围		
折射率 Refractive index	1.56	1.61	1.67	
联合光度 Degrees	0-4.00	0-6.00	0-7.00	



镜框材质 金属 镜腿材质 金属 镜片材质 高清偏光镜片



J08 ©  
亮枪镜框  
单灰镜片



J14 ©  
亚黑镜框  
单绿镜片



J26 ©  
金底亚黑镜框  
单绿镜片





CLASSIC

经典款



K102 ©  
K 金镜框  
粉色透明太阳镜片



J08 ©  
亮浅枪镜框  
浅蓝色镜面太阳镜片



K101 ©  
金色镜框  
浅茶色镜面太阳镜片



K101-C ©  
金色镜框  
茶色渐进太阳镜片



J01 ©  
哑黑镜框  
灰色镜面太阳镜片



K101-Z ©  
金色镜框  
浅紫色渐进太阳镜片



J26 ©  
哑黑镜框  
灰色镜面太阳镜片



J26-G ©  
哑黑镜框  
灰色太阳镜片



K101 ©  
金色镜框  
浅茶色镜面太阳镜片



J10 ©  
亮银镜框  
浅灰渐进浅金镜面太阳镜片

J32026



镜框材质 金属  
镜腿材质 金属  
镜片材质 高清偏光镜片

可定制近视太阳镜 Prescription Sunglasses ■ 推荐联合光度范围			
折射率 Refractive index	1.56	1.61	1.67
联合光度 Degres	0-4.00	0-6.00	0-7.00

J32027



镜框材质 金属  
镜腿材质 金属  
镜片材质 PC 镜片

可定制近视太阳镜 Prescription Sunglasses ■ 推荐联合光度范围		
折射率 Refractive index	1.61	1.67
联合光度 Degres	0-6.00	0-7.00

J32030



镜框材质 金属  
镜腿材质 金属  
镜片材质 PC 镜片

可定制近视太阳镜 Prescription Sunglasses ■ 推荐联合光度范围		
折射率 Refractive index	1.61	1.67
联合光度 Degres	0-6.00	0-7.00

J32031



镜框材质 金属  
镜腿材质 金属  
镜片材质 PC 镜片

可定制近视太阳镜 Prescription Sunglasses ■ 推荐联合光度范围			
折射率 Refractive index	1.56	1.61	1.67
联合光度 Degres	0-4.00	0-6.00	0-7.00

\* J32031-K101、J32031-K101-Z、  
J32031-S101 采用 pc 镜片，其他款采用  
高清偏光镜片。



K101-C ©  
金色镜框  
茶色渐进太阳镜片



J08-Q ©  
亮浅枪色镜框  
浅蓝渐进镜面太阳镜片



K101 ©  
金色镜框  
浅茶色镜面太阳镜片



J08 ©  
亮浅枪色镜框  
灰色渐进太阳镜片



K101-F ©  
金色镜框  
粉色镜面太阳镜片



K101 ©  
金色镜框  
浅茶色镜面太阳镜片



K101-F ©  
金色镜框  
透明粉太阳镜片



K101-Z ©  
金色镜框  
上粉下紫太阳镜片



M102 ©  
亮浅枪镜框  
灰色太阳镜片



S101 ©  
亮银镜框  
灰色渐进镜面太阳镜片





K101 ©

金色镜框  
灰色太阳镜片



K101-K ©

金色镜框  
茶色渐进浅金镜面太阳镜片



K103 ©

金色镜框  
粉金镜面太阳镜片



K103-F ©

金色镜框  
粉紫色透明太阳镜片



M102 ©

浅枪色镜框  
灰蓝色浅金镜面太阳镜片

J32033



镜框材质 金属  
镜腿材质 金属  
镜片材质 高清偏光镜片

可定制近视太阳镜 Prescription Sunglasses ■ 推荐联合光度范围		
折射率 Refractive index	1.61	1.67
联合光度 Degres	0-6.00	0-7.00

\* J32033-K101 采用高清偏光镜片，其他款采用 pc 镜片。

J32035



镜框材质 金属  
镜腿材质 金属  
镜片材质 PC 镜片

可定制近视太阳镜 Prescription Sunglasses ■ 推荐联合光度范围		
折射率 Refractive index	1.61	1.67
联合光度 Degres	0-6.00	0-7.00



J10 ©

亮银镜框  
灰白色镜面太阳镜片



K101 ©

金色镜框  
浅茶色镜面太阳镜片



K103 ©

金色镜框  
灰色太阳镜片



K103-Z ©

金色镜框  
浅紫色渐进太阳镜片



K101-F

金色镜框  
粉色镜面太阳镜片



J10-G

亮银镜框  
灰色太阳镜片



K101

金色镜框  
茶色渐进太阳镜片



J10

亮银镜框  
深灰白色镜面太阳镜片



K101-Z

金色镜框  
浅紫色渐进太阳镜片

J32034



镜框材质 金属  
镜腿材质 金属  
镜片材质 PC 镜片

J32036



镜框材质 金属  
镜腿材质 金属  
镜片材质 高清偏光镜片

可定制近视太阳镜 Prescription Sunglasses ■ 推荐联合光度范围		
折射率 Refractive index	1.61	1.67
联合光度 Degres	0-6.00	0-7.00

\* J32036-K101、J32036-J10 采用 高 清 偏光镜片，其他款采用 PC 镜片。



K101 ©

金色镜框  
灰色太阳镜片



J10 ©

亮银镜框  
深灰白色镜面太阳镜片



K103 ©

金色镜框  
灰色太阳镜片



K103-C ©

金色镜框  
浅茶色渐进太阳镜片



M102 ©

浅枪色镜框  
浅灰（偏蓝）渐进镜面太阳镜片



F702 ©  
金色镜框  
粉色镜面太阳镜片



F101 ©  
金色镜框  
浅茶色镜面太阳镜片



T020 ©  
金色镜框  
灰色太阳镜片



T207 ©  
哑黑镜框  
灰色镜面太阳镜片

T30082



镜框材质 镜腿材质 镜片材质  
TR90 金属 高清偏光镜片

可定制近视太阳镜 Prescription Sunglasses ■ 推荐联合光度范围		
折射率 Refractive index	1.61	1.67
联合光度 Degrés	0-6.00	0-7.00

T30084



镜框材质 镜腿材质 镜片材质  
TR90 金属 CR-39 镜片

可定制近视太阳镜 Prescription Sunglasses ■ 推荐联合光度范围			
折射率 Refractive index	1.56	1.61	1.67
联合光度 Degrés	0-4.00	0-6.00	0-7.00

\* T30084-T176 采用 CR-39 镜片，其他款采用高清偏光镜片。



T176 ©  
透明白镜框  
白色镜片



T020-G ©  
亮黑镜框  
灰色太阳镜片



F701 ©  
果粉镜框  
浅茶色镜面太阳镜片



T020-G ©  
亮黑镜框  
灰色太阳镜片



H101 ©  
透明浅灰镜框  
浅灰色镜面太阳镜片



T020 ©  
亮黑镜框  
灰色镜面太阳镜片



F702 ©  
茱萸粉镜框  
粉色镜面太阳镜片

T30083



镜框材质 镜腿材质 镜片材质  
TR90 金属 高清偏光镜片

可定制近视太阳镜 Prescription Sunglasses ■ 推荐联合光度范围		
折射率 Refractive index	1.61	1.67
联合光度 Degrés	0-6.00	0-7.00

T30085



镜框材质 镜腿材质 镜片材质  
TR90 金属 高清偏光镜片

可定制近视太阳镜 Prescription Sunglasses ■ 推荐联合光度范围			
折射率 Refractive index	1.56	1.61	1.67
联合光度 Degrés	0-4.00	0-6.00	0-7.00

\* T30085-T020-G、T30085-F701 采用高清偏光镜片，其他款采用 PC 镜片。



T020-G ©  
亮黑镜框  
灰色太阳镜片



F701 ©  
果粉镜框  
浅茶色镜面太阳镜片



T020 ©  
亮黑镜框  
灰色渐进蓝色镜面太阳镜片



C701 ©  
果冻茶镜框  
浅茶渐进浅金镜面太阳镜片





T134 ©  
透明浅蓝上下框表面深蓝镜框  
灰色（偏蓝）渐进太阳镜片



T020 ©  
亮黑镜框  
灰色渐进太阳镜片



H701 ©  
深灰镜框  
灰色镜面太阳镜片



T179 ©  
透明深酒红镜框  
灰色（偏紫）渐进太阳镜片



T020 ©  
亮黑镜框  
灰色太阳镜片



H701 ©  
深灰镜框  
灰色镜面太阳镜片



Q102 ©  
透明浅青蓝镜框  
浅蓝色镜面太阳镜片



F701 ©  
果粉镜框  
浅茶色镜面太阳镜片

T30086



镜框材质 镜腿材质 镜片材质  
TR90 TR90 高清偏光镜片

可定制近视太阳镜 Prescription Sunglasses ■ 推荐联合光度范围			
折射率 Refractive index	1.56	1.61	1.67
联合光度 Degres	0-4.00	0-6.00	0-7.00

T30088



镜框材质 镜腿材质 镜片材质  
TR90 金属 高清偏光镜片

可定制近视太阳镜 Prescription Sunglasses ■ 推荐联合光度范围			
折射率 Refractive index	1.56	1.61	1.67
联合光度 Degres	0-4.00	0-6.00	0-7.00



T020-G ©  
亮黑镜框  
灰色太阳镜片



T020 ©  
亮黑镜框  
灰色镜面太阳镜片



F701 ©  
果粉镜框  
浅茶色镜面太阳镜片



T176 ©  
透明白镜框  
茶色太阳镜片

T30087



镜框材质 镜腿材质 镜片材质  
TR90 金属 高清偏光镜片

可定制近视太阳镜 Prescription Sunglasses ■ 推荐联合光度范围			
折射率 Refractive index	1.56	1.61	1.67
联合光度 Degres	0-4.00	0-6.00	0-7.00

T30089



镜框材质 镜腿材质 镜片材质  
TR90 金属 高清偏光镜片

可定制近视太阳镜 Prescription Sunglasses ■ 推荐联合光度范围			
折射率 Refractive index	1.56	1.61	1.67
联合光度 Degres	0-4.00	0-6.00	0-7.00



T205 ©  
砂粉镜框  
粉色透明太阳镜片



T020 ©  
亮黑镜框  
粉色镜面太阳镜片



T020-G ©  
亮黑镜框  
灰色太阳镜片



H101 ©  
透明浅灰镜框  
浅灰色镜面太阳镜片



T020 ©  
亮黑镜框  
灰色太阳镜片



H701 ©  
深灰镜框  
灰色镜面太阳镜片



F701 ©  
果粉镜框  
浅茶色镜面太阳镜片



T176 ©  
透明白镜框  
浅灰色镜面太阳镜片

T30090



镜框材质 镜腿材质 镜片材质  
TR90 板材 高清偏光镜片

可定制近视太阳镜 Prescription Sunglasses ■ 推荐联合光度范围		
折射率 Refractive index	1.61	1.67
联合光度 Degres	0-6.00	0-7.00

T30092



镜框材质 镜腿材质 镜片材质  
TR90 金属 高清偏光镜片

可定制近视太阳镜 Prescription Sunglasses ■ 推荐联合光度范围			
折射率 Refractive index	1.56	1.61	1.67
联合光度 Degres	0-4.00	0-6.00	0-7.00



T020 ©  
亮黑镜框  
灰色镜面太阳镜片



F101 ©  
透明浅粉茶镜框  
浅茶色镜面太阳镜片



T020-G ©  
亮黑镜框  
灰色太阳镜片



Z101 ©  
透明紫红镜框  
紫色渐进太阳镜片



T020 ©  
亮黑镜框  
灰色渐进太阳镜片



H701 ©  
深灰镜框  
灰色镜面太阳镜片



T134 ©  
透明浅蓝上下框表面深蓝镜框  
灰色（偏蓝）渐进太阳镜片



T179 ©  
透明深酒红镜框  
灰色（偏紫）渐进太阳镜片

T30091



镜框材质 镜腿材质 镜片材质  
TR90 TR90 高清偏光镜片

可定制近视太阳镜 Prescription Sunglasses ■ 推荐联合光度范围			
折射率 Refractive index	1.56	1.61	1.67
联合光度 Degres	0-4.00	0-6.00	0-7.00

T30093



镜框材质 镜腿材质 镜片材质  
TR90 金属 高清偏光镜片

可定制近视太阳镜 Prescription Sunglasses ■ 推荐联合光度范围			
折射率 Refractive index	1.56	1.61	1.67
联合光度 Degres	0-4.00	0-6.00	0-7.00



T191 ©  
透明淡粉镜框  
紫色渐进太阳镜片



T020 ©  
亮黑镜框  
灰色太阳镜片



T176 ©  
透明白镜框  
茶色太阳镜片



H701 ©  
深灰镜框  
灰色镜面太阳镜片





F101 ©  
透明浅粉茶镜框  
浅茶色镜面太阳镜片



T020 ©  
亮黑镜框  
灰色镜面太阳镜片



T020-G ©  
亮黑镜框  
灰色太阳镜片



T191 ©  
透明淡粉镜框  
粉色镜面太阳镜片

T30094



镜框材质 镜腿材质 镜片材质  
TR90 金属 高清偏光镜片

可定制近视太阳镜 Prescription Sunglasses ■ 推荐联合光度范围			
折射率 Refractive index	1.56	1.61	1.67
联合光度 Degres	0-4.00	0-6.00	0-7.00

T30099



镜框材质 镜腿材质 镜片材质  
TR90 金属 高清偏光镜片

可定制近视太阳镜 Prescription Sunglasses ■ 推荐联合光度范围		
折射率 Refractive index	1.61	1.67
联合光度 Degres	0-6.00	0-7.00

\* T30099-T020-G、T30099-C702、  
T30099-T020 采用高清偏光镜片，其他  
款采用 PC 镜片。



T020-G ©  
亮黑镜框  
灰色太阳镜片



C702 ©  
浅茶色镜框  
浅茶色镜面太阳镜片



T020 ©  
亮黑镜框  
灰色镜面太阳镜片



C102 ©  
浅红茶镜框  
粉金镜面太阳镜片



T176 ©  
透明白镜框  
浅茶色渐进太阳镜片



T176 ©  
透明白镜框  
粉色镜面太阳镜片



T020 ©  
亮黑镜框  
灰色渐进蓝色镜面太阳镜片



T020-G ©  
亮黑镜框  
灰色太阳镜片



C701 ©  
粥茶镜框  
浅茶色渐进太阳镜片

T30097



镜框材质 镜腿材质 镜片材质  
TR90 金属 高清偏光镜片

可定制近视太阳镜 Prescription Sunglasses ■ 推荐联合光度范围		
折射率 Refractive index	1.61	1.67
联合光度 Degres	0-6.00	0-7.00

\* T30097-T176、T30097-T020-G 采 用  
高清偏光镜片，其他款采用 PC 镜片。

T30100



镜框材质 镜腿材质 镜片材质  
TR90 金属 高清偏光镜片

可定制近视太阳镜 Prescription Sunglasses ■ 推荐联合光度范围		
折射率 Refractive index	1.61	1.67
联合光度 Degres	0-6.00	0-7.00



T020-G ©  
亮黑镜框  
灰色太阳镜片



T020 ©  
亮黑镜框  
灰色镜面太阳镜片



C103 ©  
透明浅黄茶镜框  
深茶色镜面太阳镜片



T020-G ©  
亮黑镜框  
灰色太阳镜片



T020 ©  
亮黑镜框  
灰色镜面太阳镜片



F103 ©  
透明淡粉镜框  
紫色渐进太阳镜片

## T30101



镜框材质 镜腿材质 镜片材质  
TR90 板材 高清偏光镜片

可定制近视太阳镜 Prescription Sunglasses ■ 推荐联合光度范围				
折射率 Refractive index	1.56	1.61	1.67	
联合光度 Degres	0-4.00	0-6.00	0-7.00	

## J31028



镜框材质 镜腿材质 镜片材质  
金属 金属 高清偏光镜片

可定制近视太阳镜 Prescription Sunglasses ■ 推荐联合光度范围				
折射率 Refractive index	1.56	1.61	1.67	
联合光度 Degres	0-4.00	0-6.00	0-7.00	



J14 ©  
哑黑镜框  
灰色太阳镜片



J08 ©  
亮枪色镜框  
绿色太阳镜片



J26 ©  
K 金底哑黑镜框  
绿色太阳镜片



J41 ©  
浅枪底哑黑镜框  
灰色太阳镜片



J14 ©  
哑黑镜框  
绿色太阳镜片



J08 ©  
亮枪色镜框  
灰色太阳镜片



J26 ©  
K 金底哑黑镜框  
绿色太阳镜片

## J31027



镜框材质 镜腿材质 镜片材质  
金属 金属 高清偏光镜片

可定制近视太阳镜 Prescription Sunglasses ■ 推荐联合光度范围				
折射率 Refractive index	1.56	1.61	1.67	
联合光度 Degres	0-4.00	0-6.00	0-7.00	

## J31029



镜框材质 镜腿材质 镜片材质  
金属 金属 高清偏光镜片

可定制近视太阳镜 Prescription Sunglasses ■ 推荐联合光度范围				
折射率 Refractive index	1.56	1.61	1.67	
联合光度 Degres	0-4.00	0-6.00	0-7.00	



J14 ©  
哑黑镜框  
绿色太阳镜片



J08 ©  
亮枪色镜框  
灰色太阳镜片



J41 ©  
浅枪底哑黑镜框  
绿色太阳镜片



K101 ©  
金色镜框  
粉色镜面太阳镜片





J08 ©  
亮枪色镜框  
灰色太阳镜片



J14 ©  
哑黑镜框  
绿色太阳镜片



J26 ©  
K 金底哑黑镜框  
绿色太阳镜片



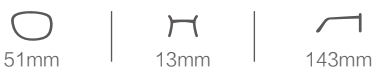
J41 ©  
浅枪底哑黑镜框  
灰色太阳镜片

J31030



镜框材质	镜腿材质	镜片材质
金属	金属	高清偏光镜片
可定制近视太阳镜 Prescription Sunglasses ■ 推荐联合光度范围		
折射率 Refractive index	1.56	1.61 1.67
联合光度 Degres	0-4.00	0-6.00 0-7.00

J31032



镜框材质	镜腿材质	镜片材质
金属	金属	高清偏光镜片
可定制近视太阳镜 Prescription Sunglasses ■ 推荐联合光度范围		
折射率 Refractive index	1.56	1.61 1.67
联合光度 Degres	0-4.00	0-6.00 0-7.00



J08 ©  
亮枪镜框  
灰色太阳镜片



J10 ©  
亮银镜框  
茶色太阳镜片



J14 ©  
哑黑镜框  
绿色太阳镜片



K101 ©  
金色镜框  
粉紫色透明镜片



J08 ©  
亮枪色镜框  
绿色太阳镜片



J14 ©  
哑黑镜框  
绿色太阳镜片



J41 ©  
浅枪底哑黑镜框  
灰色太阳镜片

J31031



镜框材质	镜腿材质	镜片材质
金属	TR90	高清偏光镜片
可定制近视太阳镜 Prescription Sunglasses ■ 推荐联合光度范围		
折射率 Refractive index	1.56	1.61 1.67
联合光度 Degres	0-4.00	0-6.00 0-7.00

J31033



镜框材质	镜腿材质	镜片材质
金属	金属	高清偏光镜片
可定制近视太阳镜 Prescription Sunglasses ■ 推荐联合光度范围		
折射率 Refractive index	1.56	1.61 1.67
联合光度 Degres	0-4.00	0-6.00 0-7.00



J14 ©  
哑黑镜框  
绿色太阳镜片



J08 ©  
亮枪色镜框  
灰色太阳镜片



J41 ©  
浅枪底哑黑镜框  
灰色太阳镜片



J08 ©

亮枪色镜框  
灰色太阳镜片



J09 ©

K 金镜框  
绿色太阳镜片



J14 ©

哑黑镜框  
绿色太阳镜片



J41 ©

浅枪底哑黑镜框  
灰色太阳镜片



J08 ©

亮枪色镜框  
灰色太阳镜片



J14 ©

哑黑镜框  
绿色太阳镜片



J26 ©

K 金底哑黑镜框  
绿色太阳镜片



K101 ©

金色镜框  
浅茶色镜面太阳镜片

J31034



镜框材质 金属  
镜腿材质 金属  
镜片材质 高清偏光镜片

可定制近视太阳镜 Prescription Sunglasses ■ 推荐联合光度范围			
折射率 Refractive index	1.56	1.61	1.67
联合光度 Degrés	0-4.00	0-6.00	0-7.00

J31035



镜框材质 金属  
镜腿材质 金属  
镜片材质 高清偏光镜片

可定制近视太阳镜 Prescription Sunglasses ■ 推荐联合光度范围			
折射率 Refractive index	1.56	1.61	1.67
联合光度 Degrés	0-4.00	0-6.00	0-7.00

J31036



镜框材质 金属  
镜腿材质 板材  
镜片材质 PC 镜片

T37003



镜框材质 TR90  
镜腿材质 TR90  
镜片材质 高清偏光镜片

可定制近视太阳镜 Prescription Sunglasses ■ 推荐联合光度范围			
折射率 Refractive index	1.56	1.61	1.67
联合光度 Degrés	0-4.00	0-6.00	0-7.00



J10-S

亮银镜框  
深灰白色镜面太阳镜片



J10

亮银镜框  
浅灰绿色太阳镜片



K105

金色镜框  
灰色太阳镜片



T020-G ©

亮黑镜框  
灰色太阳镜片



T020 ©

亮黑镜框  
灰色镜面太阳镜片



F701 ©

果粉镜框  
浅茶色镜面太阳镜



# Anti-counterfeiting Check

防伪查询

## 浪特梦眼镜防伪查询：

浪特梦太阳镜、浪特梦近视太阳镜的镜腿内刻有 12 位防伪码（部分款式防伪码印刷在标签上，可刮开涂层），通过以下 2 种方式查询真伪：

### 微信查询：

扫描二维码关注浪特梦眼镜微信，点击菜单“防伪查询”，输入防伪码进行查询。



### 电话查询：

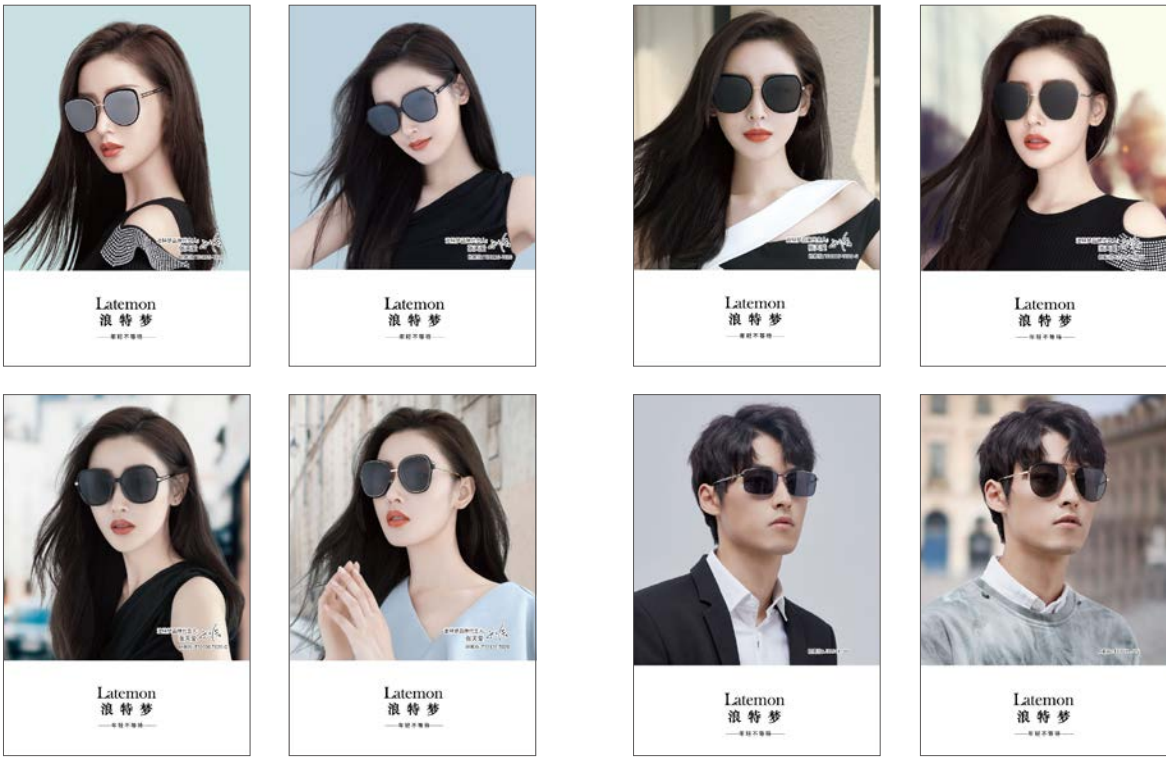
拨打浪特梦防伪查询电话：400-183-7799，根据语音提示输入 12 位防伪码进行查询。



# Image System

20 年形象系统

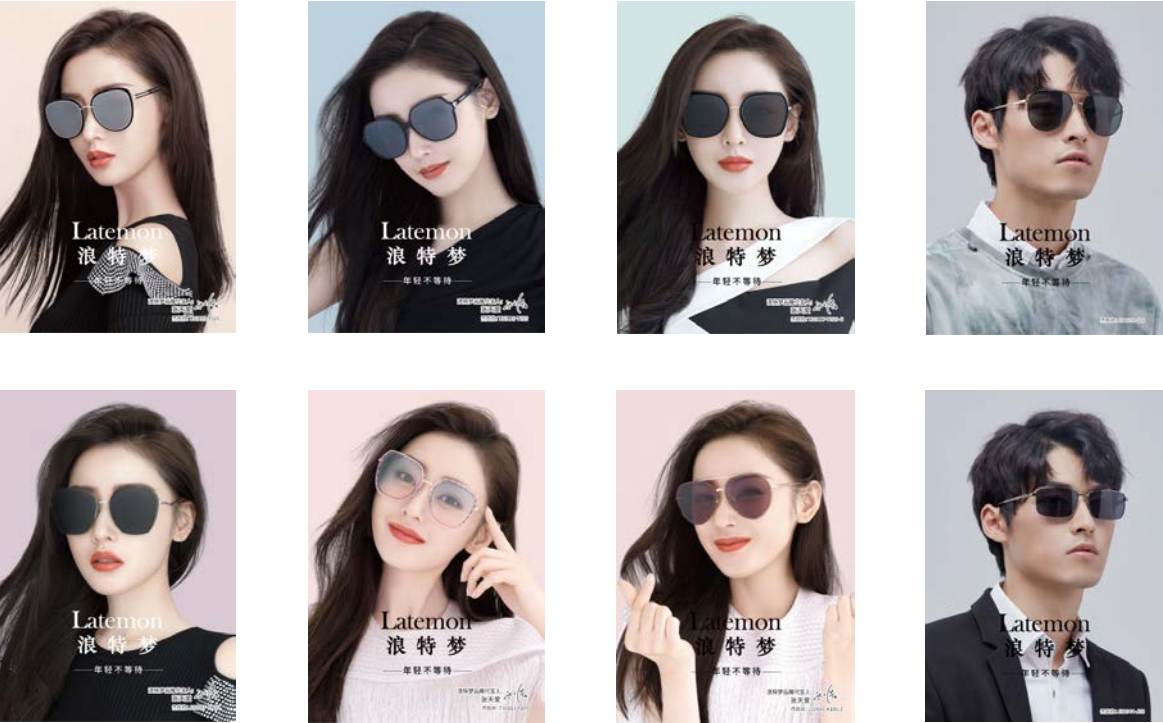
大立牌（尺寸：20.5cm×30cm）



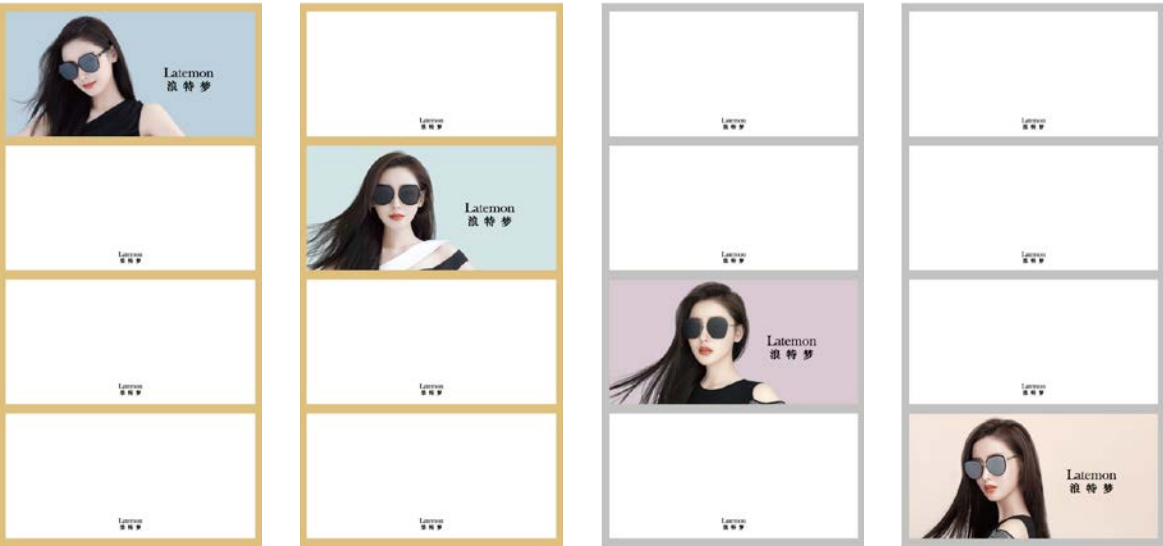
小立牌（尺寸：10cm×16cm）



明信片（尺寸：12.7cm×17.8cm）



桌纸板（尺寸：8cm×16cm）



四折页（尺寸：11.5cm×20cm）



小吊旗（尺寸：30cm×40cm）

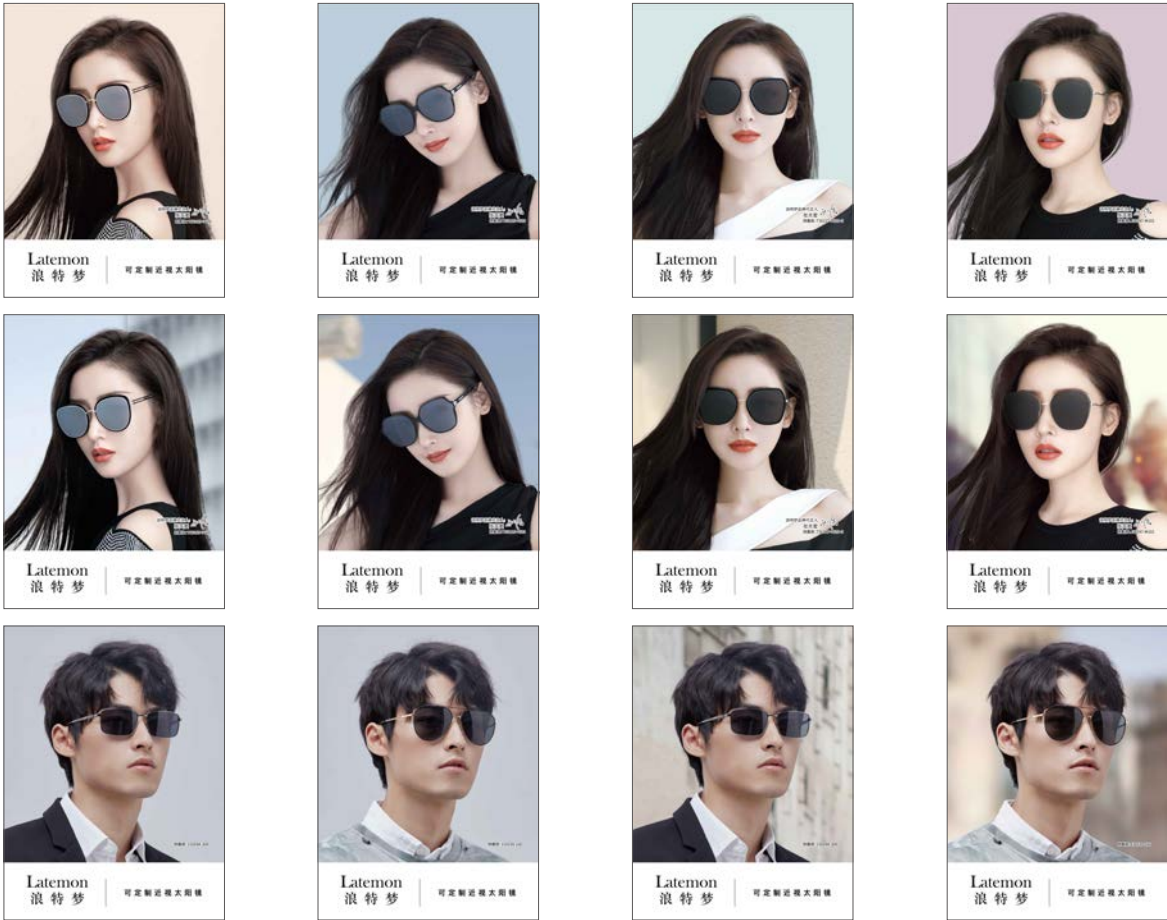




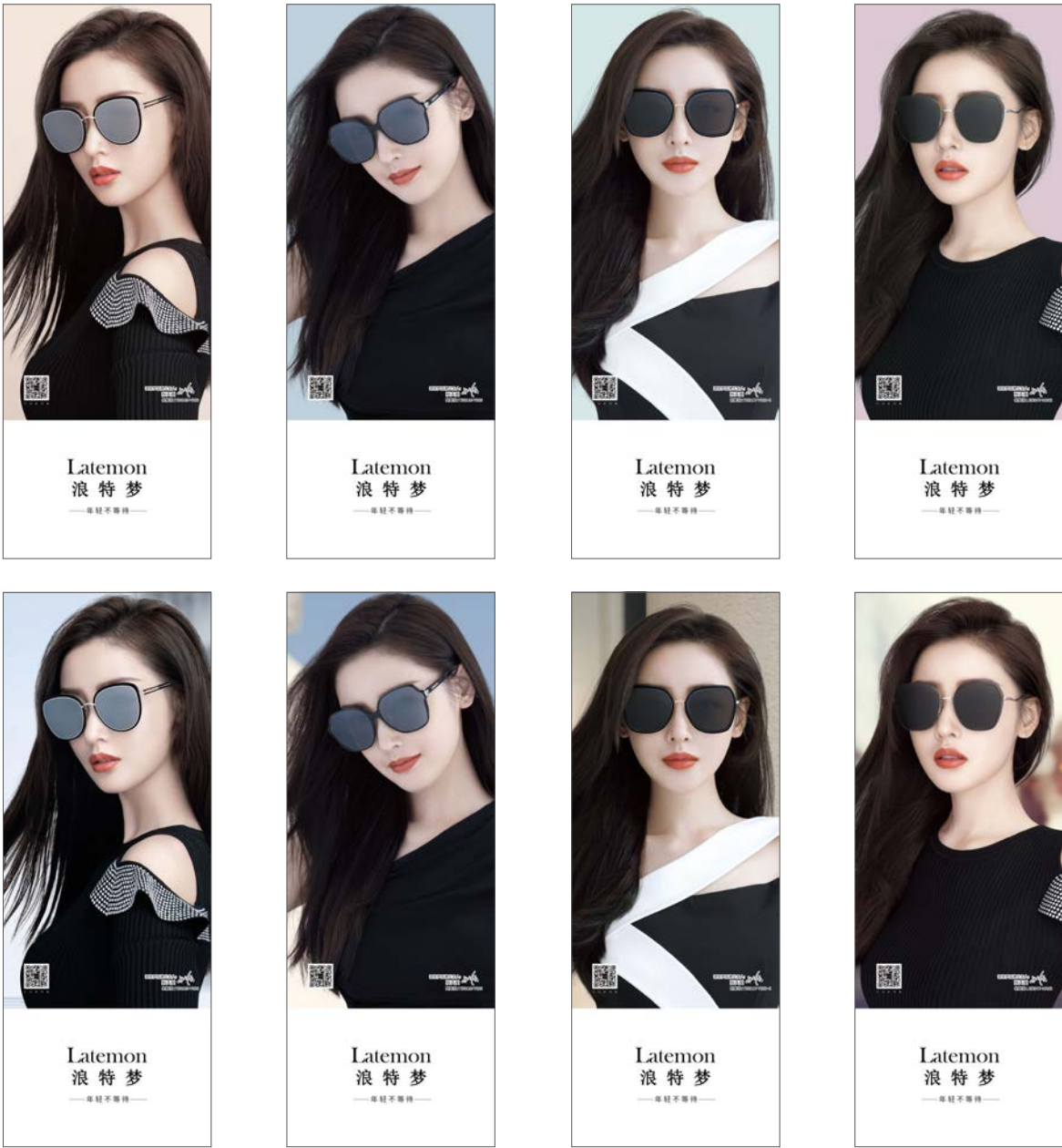
手提袋（尺寸：10cm×10cm×24cm ）



灯箱片（尺寸：60cm×80cm ）



X 展架（尺寸：60cm×160cm ）



门神贴（尺寸：25cm×15cm）



超透写真（尺寸：60cm×160cm）

